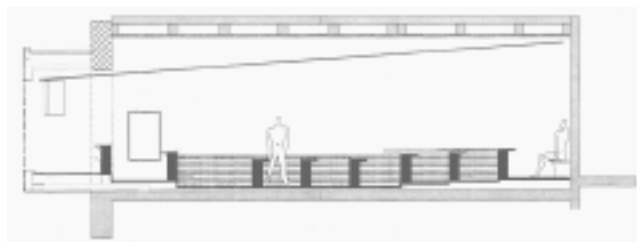
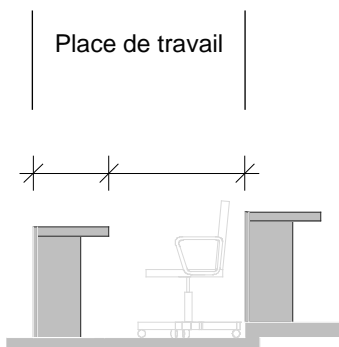


<b>Jura</b>		<b>JU</b>
<b>Salle de Grand Conseil</b>		
Type de bâtiment	Historique	
Date de réalisation du bâtiment	-	
Typologie de la salle	linéaire	
Date de réalisation de la salle	Décembre 2002	
Surface / hauteur de la salle	152 m <sup>2</sup> / 2.45 à 3.55 m	
Surface par député/place de travail	1.01 m <sup>2</sup>	
Surface par député/salle	2.53 m <sup>2</sup>	
Nombre de places	60	
Dimension du siège	-	
Dimension de la tablette	45 X 67	
Entre-axe par travée	150 cm	
Equipements	sièges mobiles	
Remarques	en pente	



<b>ETAT DE VAUD</b>		Recherche typologique	
Service des bâtiments, monuments et archéologie		Salle du Grand conseil - Site Perregaux	
<b>farra &amp; zouboulakis architectes</b>		avenue du Rond-Point 6 - 1006 - Lausanne	
architectes epfl - sia		021 601 55 77 / 76 - farralakis@bluewin.ch	
Ech. : 1:200	Dessiné par : EC	Date : 05.11.2002	<b>011</b>